

## CURSO INTERNACIONAL

EN VIVO ONLINE ó PRESENCIAL: ESPAÑOL

HORARIOS ALINEADOS A COLOMBIA.

Norteamérica (Según Invierno/Estándar): Miami, Nueva York, Detroit, Boston (Estados Unidos); Montreal, Toronto (Canadá), México: Cancún.

Centroamérica y Caribe: Ciudad de Panamá (Panamá), La Habana (Cuba), Kingston (Jamaica), Nasáu (Bahamas), Puerto Príncipe (Haití).

Sudamérica: Lima (Perú), Quito (Ecuador), Guayaquil (Ecuador), Río Branco (Brasil).

España Peninsular y Baleares (Madrid, Barcelona, Sevilla, etc.) entre 6 y 7 horas.

OTRAS CIUDADES: sincronizar con Bogotá, Colombia.

### 4 SEMANAS Lunes a Viernes, 2 HORAS DIARIAS

**mañana:** 8am-10 am, 10am-12 pm

**Tarde:** 1pm - 3pm, 3pm - 5pm

**Noche:** 6pm - 8pm, 8pm - 10pm

### MATERIAL:

+ Curso dictado por arquitectos especializados.

+ Manual paso a paso.

+ Diploma certificado al finalizar el curso.

**INTENSIDAD:** **INVERSION:**

4 SEMANAS \$2'400.000 cop / 680 USD

MEDIOS DE PAGO:

NEQUI, DAVIPLATA: 310 - 3011 - 600

PAYPAL

**OFICINA: CITA PREVIA** Carrera 6 No 47-30  
Bogotá, Colombia.

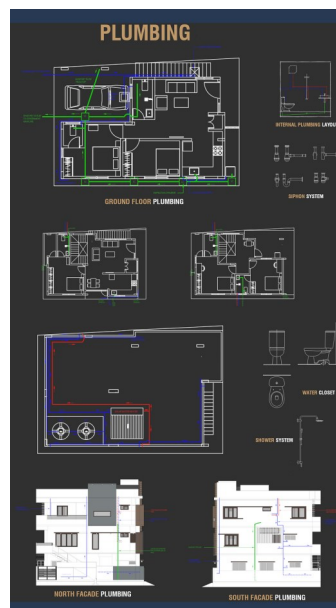
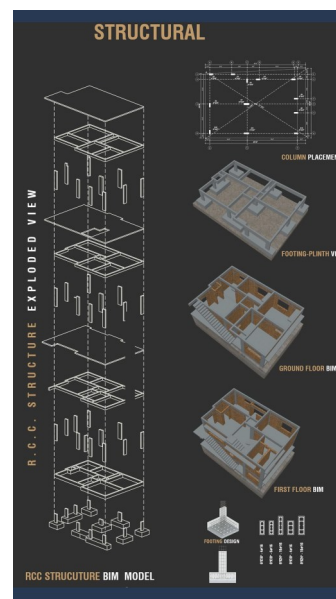
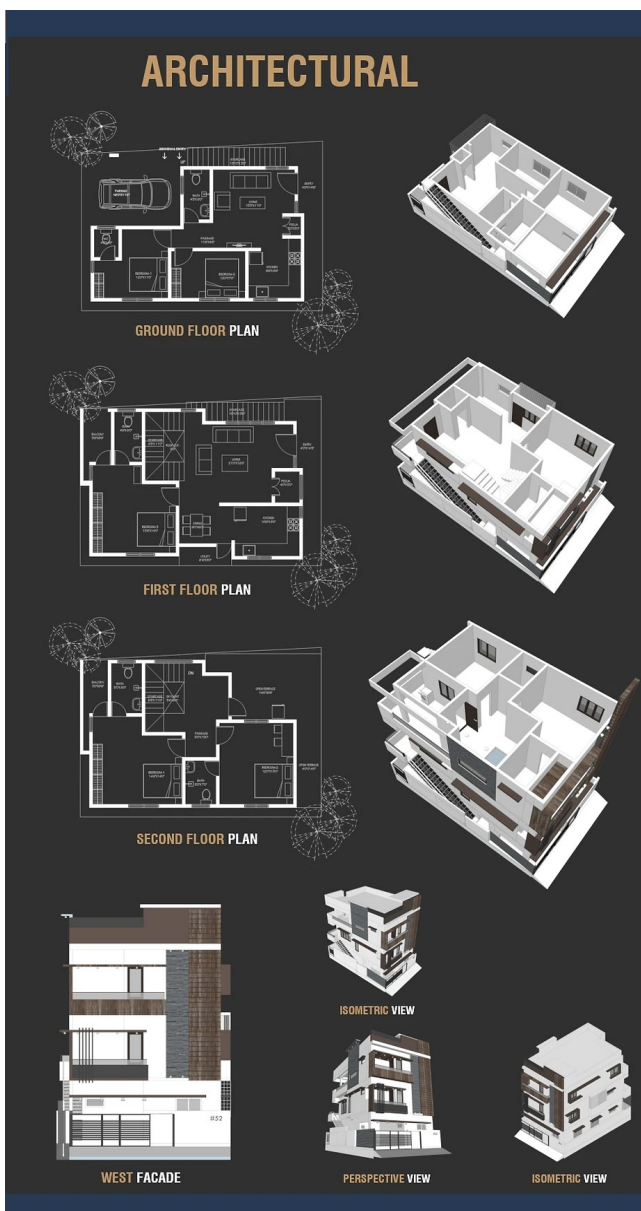
WhatsApp: 57+310-3011-600

www.clasemaestra.com  
info@clasemaestra.com  
clasemaestra@gmail.com

## CURSO REVIT Arquitectónico, Ingenierías, Construcción.

Ahorre tiempo al dibujar, modificar y presentar un proyecto, evite procesos repetitivos, use la mejor herramienta para diseñar, planificar, construir, gestionar sus proyectos de forma eficiente.

**DIRIGIDO A:** Arquitectos, ingenieros, delineantes, diseñadores de interiores, contratistas, técnicos, instaladores, estudiantes.



### CONTENIDO:

#### - Proyecto Arquitectónico

- Procesos BIM.

-Unidades, escalas, niveles, rejillas, interface, Emplazamiento, topografía, curvas de nivel, importar planos de AutoCAD, civil.

Placa de contrapiso, entrepisos, columnas, muros, escaleras, balcones, cubiertas, etc.

Puertas, ventanas, muebles; familias, etc.

#### - Generar tablas de cantidades.

Áreas, formulas, cantidades, Excel, etc.

Información BIM

#### - Generar planos.

Plantas, Alzados, Cortes, Detalles, Escalas

Acotación, texto, anotaciones, rótulos, cajas de sección, perspectiva, ortogonalidad, etc.

Impresión Plotter y PDF.

#### - RENDER + IA.

Materiales, render con CPU, GPU, IA

#### \* BONUS EXTRA:

Según el tiempo generado por los alumnos, adicionamos los siguientes temas:

#### \* Proyecto estructural, procesos.

Subestructura y superestructura, enlazar y vincular proyecto arquitectónico al estructural, ajustar niveles y rejillas entre proyectos.

Zapatas, columnas, vigas, viguetas, traer desde el proyecto arquitectónico elementos.

#### \* Proyecto hidrosanitario / fontanería

Vincular proyecto arquitectónico

Redes hidro-sanitarias, familias, tuberías, sanitarios, lavamanos, duchas, agua fría, agua caliente, tanques de almacenamiento.