

## CURSO ONLIVE / PRESENCIAL

HORARIOS ALINEADOS A BOGOTA COLOMBIA

Interprete, analice y aplique correctamente los diseños expresados en los planos urbanísticos, arquitectónicos, estructurales, instalaciones eléctricas, hidrosanitarias, gas y especiales.

Adicionalmente desarrollará destrezas para el análisis técnico de los mismos.

Dirigido a estudiantes, técnicos, tecnólogos, y profesionales del sector de la construcción.

2 SEMANAS (Lunes a Viernes) 2 HORAS DIARIAS

**mañana:** 8am-10 am, 10am-12 pm

**Tarde:** 1pm - 3pm, 3pm - 5pm

**Noche:** 6pm - 8pm, 8pm - 10pm

### MATERIAL:

+ Curso dictado por arquitectos especializados.

+ Manuales Normativos.

+ Diploma certificado al finalizar el curso.

**INTENSIDAD:** **INVERSION:**

2 SEMANAS \$1'500.000 cop

MEDIOS DE PAGO:

NEQUI, DAVIPLATA: 310 - 3011 - 600

PAYPAL

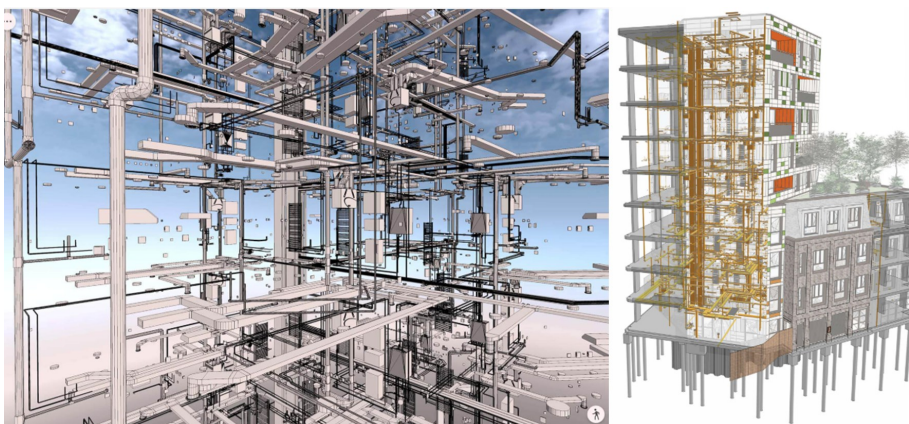
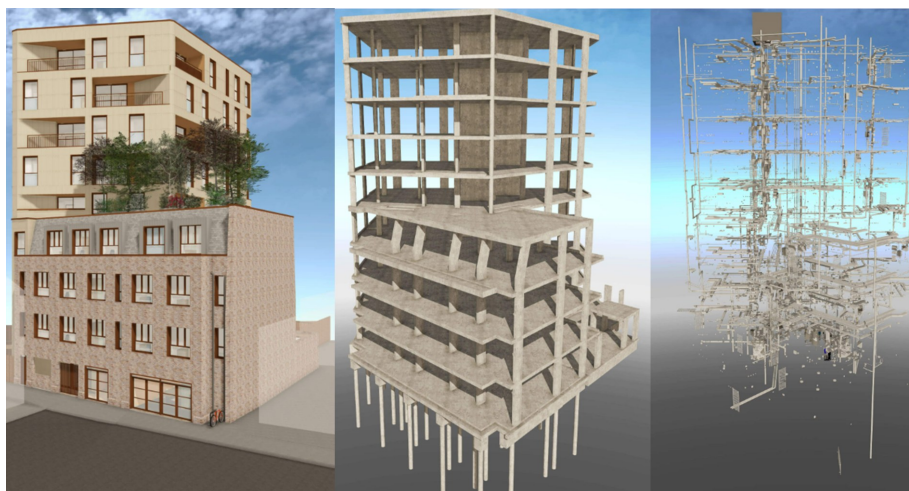
**OFICINA:** CITA PREVIA Carrera 6 No 47-30  
Bogotá, Colombia.

WhatsApp: 57+310-3011-600

www.clasemaestra.com

clasemaestra@gmail.com

## CURSO INTERPRETACION DE PLANOS



### CONTENIDO:

- **Proyecto Arquitectónico**
- **Sistemas Constructivos**
- Unidades, escalas, niveles, rejillas
- Emplazamiento, topografía, curvas de nivel,
- Abrir planos de AutoCAD, Revit, PDF.
- Acotación, texto, anotaciones, simbología
- Plantas, Alzados, Cortes, Detalles Técnicos
- Placa de contrapiso, entrepisos, Cubiertas.
- Columnas arquitectónicas, muros, dinteles, antepechos, escaleras, balcones
- Puertas, ventanas, muebles; familias, etc.

### - Proyecto Estructural.

- Tipos de estructuras,
- Subestructura, infraestructura, procesos
- Zapatas, columnas, vigas, viguetas, etc.

### - Proyecto Hidrosanitario / Fontanería.

Redes hidro-sanitarias, tuberías para agua fría, agua caliente, lavamanos, duchas, sanitarios, cajas de inspección, tanques de almacenamiento, etc.

### - Proyecto Instalaciones Eléctricas

Acometida, tableros, cableado, iluminación, toma corrientes, etc.

### - Proyecto Instalaciones Especiales.

Gas, telefonía, internet, alarmas, otros.